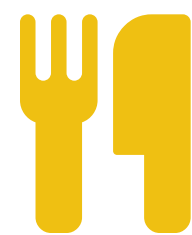


# Чтобы отдых был качественным, организаторы сконцентрировали свое внимание на всех деталях:



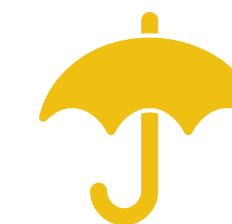
## Зона питания

На фестивале будет организован фудкорт, на котором расположатся 12 точек питания с разными видами кухни и барных точек.



## Освещение

2 гелиостата возвысятся в 26 метрах над площадкой, которые в сумерки будут освещать всю территорию фестиваля.



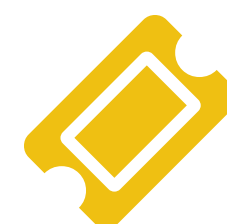
## Непогода

На территории будут установлены шатры, которые покроют собой площадь в 3 500 м<sup>2</sup>.



## Парковка

Несколько больших парковочных зон на закрытой территории Парк-отеля "Олимпиец"



## Формат билетов

Для всех гостей будет действовать только 1 формат билетов «входной билет». Вся инфраструктура, зоны и активности будут доступны для всех участников фестиваля.



## Регистрация

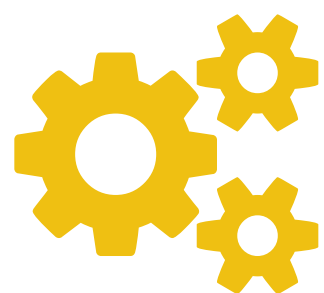
1 формат билетов позволит быстрее регистрировать гостей на всех установленных стойках. Сканеры и новый формат бейджей ускорят прохождение регистрации и вход на мероприятие.

\* в качестве технических подрядчиков – выбраны ведущие компании Москвы, обеспечивающие крупнейшие федеральные мероприятия.



## Электричество

В качестве технического подрядчика – выбрана ведущая Московская компания, обеспечивающая крупнейшие федеральные и правительственные мероприятия. Будет установлено 2 страхующих генератора на 500 кВт (что в 3 раза больше потребностей всей энергосистемы фестиваля), с возможностью переподключения электричества в считанные минуты, в случае любых форс-мажорных обстоятельств.



## Застройка площадки

Монтаж площадки начнется за несколько дней до самого мероприятия.

### **3 августа**

площадка будет полностью подготовлена для заезда и застройки партнерских стендов.

### **4 августа до 12 часов ночи**

- производится полная застройка стендов экспонентов и осуществляется проверка всего оборудования при рабочей нагрузке.

### **5 августа в 12 часов дня**

все участники выставки уже будут ждать гостей на своих подготовленных стендах.



## До места проведения будет организован трансфер.

От станции метро будут курсировать Рейсовые автобусы, чтобы все гости могли легко добраться до места проведения фестиваля без личного автомобиля. Расписание автобусов «туда и обратно» будет вывешено заранее, чтобы участники смогли спланировать свое время.

От станции метро "Речной вокзал" будут курсировать Рейсовые автобусы до парк-отеля «Олимпиец».

Автобусы отправляются каждые 30 минут и будут курсировать туда и обратно.

(примерное время в пути до места прибытия – 30 мин.)

### Расписание автобусов:

От ст.М Речной Вокзал - начиная с 11:00 и каждые 30 мин.

(11:00, 11:30, 12:00, 12:30 и т.д... )

последний автобус от ст.М Речной Вокзал отправится в 21:00.

Последний автобус от парк-отеля Олимпиец отправится в 00:00.

## Проживание

Размещение для иногородних участников:  
Вы можете заранее забронировать подходящий номер в Парк-отеле "Олимпиец"  
(т.е. прямо на территории фестиваля)

Либо выбрать подходящий отель или хостел в районе ст.м. "Речной Вокзал»

**Речной вокзал:  
6 лучших отелей поблизости**

<https://goo.gl/zaqIQA>



**Хостелы:**

<https://goo.gl/WMkc79>

